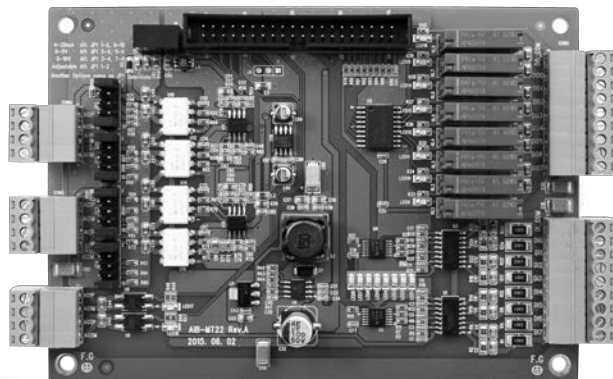




autobase Touch

AIB-MT22/MT20/DIO16



9 품질 보증 및 A/S 안내

1 보증 범위

본 제품의 보증기간은 구매일로부터 1년입니다. 하자보증은 정상적인 마모의 경우는 해당하지 않으며, 제품이 제작사에서 인정하지 않은 사람에 의해 열리거나 수리가 된 경우, 제품 오염용, 습도, 열에 노출의 경우, 지침서를 준수하지 않는 경우 보증 범위에서 제외됩니다.

2 하자보증 요청

하자 보증기간 동안 제품의 결점이 생길 경우 제작사에 문의하거나 제작사로 제품을 하자 설명과 함께 제작자가 제공한 주소로 반송해야 합니다. 하자 보증 요청이 타당하다고 판단되는 경우 제작사는 제품을 수리 후 재 반송합니다.

3 책임의 한계

제작사와 공급업자는 직접, 간접적인 이유로 장비가 오작동이나 훼손이 되었을 경우에 대해 책임을 지지 않으며 제작사 및 공급업자의 전체 책임은 제품 실지급 총액으로 제한합니다.

4 법적 권리

하자 보증이 제한되더라도 제품 판매에 관한 국가 법률에서 지정하는 법적 권리에 영향을 미치지 않습니다. 하자 보증 제한은 다른 사람에게 이전할 수 없습니다. 하자 보증 제한 조항은 명시적 또는 함축적, 서면 또는 구두로 한 기타 다른 하자 보증을 대신합니다.

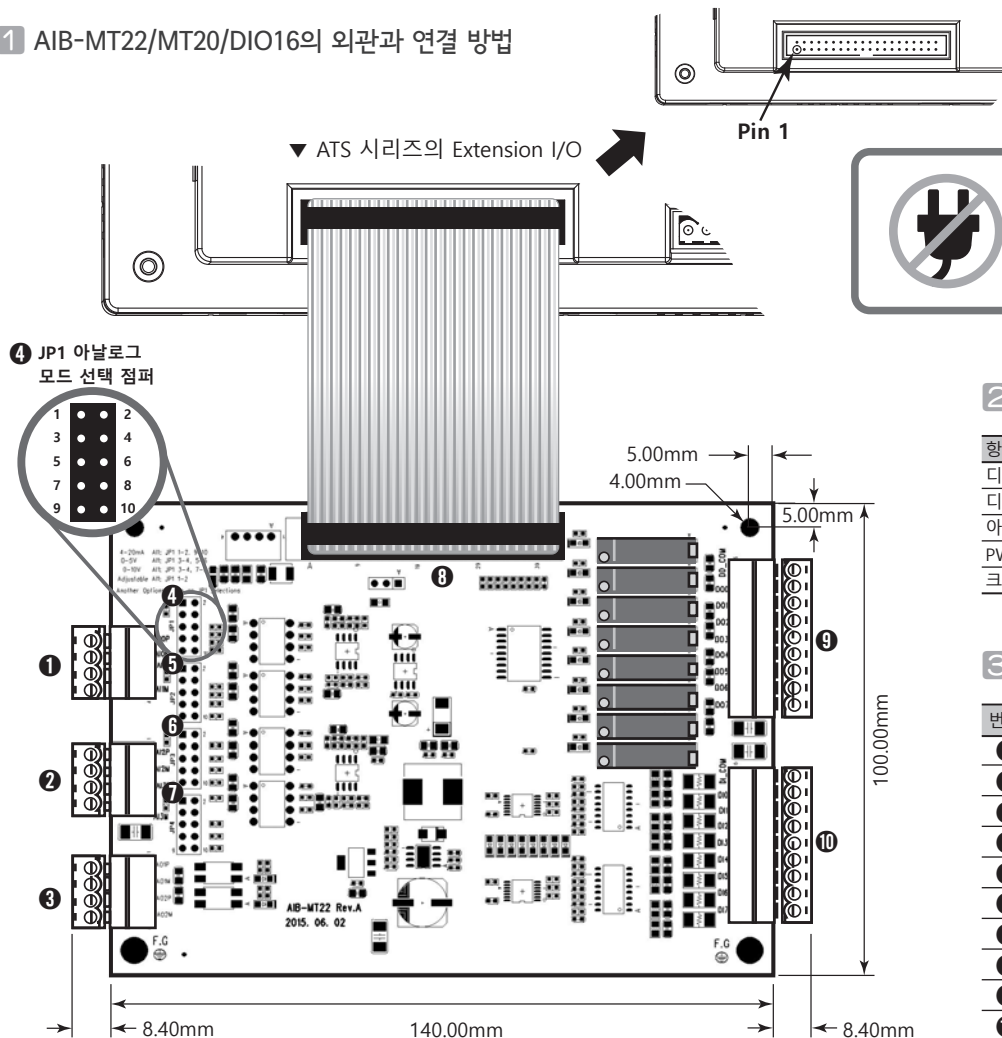


주식회사 오토베이스

경기도 성남시 중원구 사기막골로 124 SKn테크노파크 비즈센터 1201호
전화:(031)776-0800/팩스:(031)776-0802/http://www.autobase.biz

AutoBase

1 AIB-MT22/MT20/DIO16의 외관과 연결 방법



Extension I/O 연결시 주의 사항
Extension I/O에 연결하거나 분리하실 때에는 항상 전원을 끄고 연결 또는 분리 하십시오.

2 AIB-MT22/MT20/DIO16 기본 사양

항목	MT22	MT20	DIO16
디지털 입력(DI)	8 채널	8 채널	8 채널
디지털 출력(DO)	8 채널	8 채널	8 채널
아날로그 입력(AI)	4 채널	2 채널	-
PWM 출력(PWM)	2 채널	2 채널	-
크기	156.8mm(h)*100mm(V)*14.4mm(D)		

3 AIB-MT22/MT20/DIO16의 부분 명칭

번호	명칭	해당 모델
1	AI(2Ch)	AIB-MT22/MT20
2	AI(2Ch)	AIB-MT22
3	PWM(2Ch)	AIB-MT22/MT20
4	JP1(아날로그 모드 선택 점퍼)	AIB-MT22/MT20
5	JP2(아날로그 모드 선택 점퍼)	AIB-MT22/MT20
6	JP3(아날로그 모드 선택 점퍼)	AIB-MT22
7	JP4(아날로그 모드 선택 점퍼)	AIB-MT22
8	Extension I/O 인터페이스	AIB-MT22/MT20/DIO16
9	DO(4Ch)	AIB-MT22/MT20/DIO16
10	DI(4Ch)	AIB-MT22/MT20/DIO16

4 I/O Board - Specifications

I/O Port Name	Feature	Rating	Notice
AIN0~AIN3	2 Analog Input Port (12bit resolution) 2 Analog Input Port expansion	0~5V,0~10V 0~20mA,0~100mA	0~4095(12bit)
PWM1,2	2 PWM Output Port (Variable Resistor Function)	2V/100mA(max.)	0~4095(12bit)
DO0~DO7	8 Digital Output (Relay)	5A 30VDC	
DI0~DI7	8 Digital Input	DC 0V~24V	
TXD, RXD	1 UART Communication Port	3.3V TTL Level	Needs RS-232 Transceiver

5 I/O Board - Port Name Assign

Extension Name	I/O Port Name	Extension Name	I/O Port Name
GND	-	AIN0	AI0
GND	-	AIN1	AI1
GND	-	AIN2	AI2
GND	-	AIN3	AI3
GND	-	RXD	-
GND	-	TXD	-
GND	-	PWM2	AO2
GND	-	PWM1	AO1
GND	-	B7	DI7
GND	-	B6	DI6
GND	-	B5	DI5
B4	DI4	B3	DI3
B2	DI2	B1	DI1
B0	DI0	GND	-
A7	DO7	A6	DO6
A5	DO5	A4	DO4
A3	DO3	A2	DO2
A1	DO1	A0	DO0
+5V	-	+5V	-
DC OUT(12~24V)	-	DC OUT(12~24V)	-

6 Extension I/O - Signal Specifications

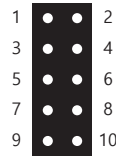
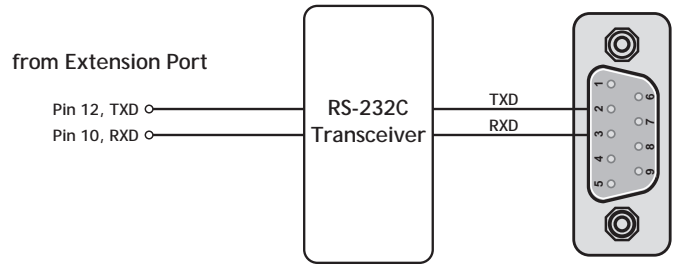
Name	Feature	Rating	Notice
AIN0~AIN3	A/D Input Port (12bit resolution)	0V~+3.3V	
TXD, RXD	UART Communication Port	3.3V TTL Level	COM6
PWM1,2	Pulse Width Modulation Output	3.3V TTL Level	
B0~B7, A0~A7	GPIO Port	3.3V TTL Level	Bi-direction
+5V	DC +5V Regulated Output	300mA max.	
DC OUT(12~24V)	DC +12~+24V Unregulated Out	+12V~+24V Operate	DC Adaptor

7 Extension I/O Pin Assign

Function	Pin 번호	Function
GND	1	2 AIN0 (GPIO_ADC02)
GND	3	4 AIN1 (GPIO_ADC03)
GND	5	6 AIN2 (GPIO_ADC04)
GND	7	8 AIN3 (GPIO_ADC05)
GND	9	10 RXD (GPIO_F18, FUNC9)
GND	11	12 TXD (GPIO_F17, FUNC9)
GND	13	14 PWM2 (GPIO_F23, FUNC11)
GND	15	16 PWM1 (GPIO_F22, FUNC11)
GND	17	18 B7 (GPIO_G03 or I2C SCL(FUNC4))
GND	19	20 B6 (GPIO_G02 or I2C SDA(FUNC4))
GND	21	22 B5 (GPIO_D27)
B4 (GPIO_D26)	23	24 B3 (GPIO_G11)
B2 (GPIO_G05)	25	26 B1 (GPIO_D14)
B0 (GPIO_D13)	27	28 GND
A7 (GPIO_D12)	29	30 A6 (GPIO_D10)
A5 (GPIO_D09)	31	32 A4 (GPIO_G12)
A3 (GPIO_G13)	33	34 A2 (GPIO_G16)
A1 (GPIO_G18)	35	36 A0 (GPIO_G19)
+5V	37	38 +5V
DC-OUT 12~24V	39	40 DC-OUT 12~24V

*() is CPU Functions

8 Extension I/O - RS-232(COM6) Connection



아날로그 입력 모드 선택 점퍼

9 I/O Board-아날로그 입력 모드 선택

Mode	Selection				
	1-2	3-4	5-6	7-8	9-10
4~20mA	Close	Open	Open	Open	Close
0~5V	Open	Close	Close	Open	Open
0~10V	Open	Close	Open	Close	Open
Adjustable	Close	Open	Open	Open	Open

10 Applications

